

# SPROCKETS AUSTRALIA PTY LTD

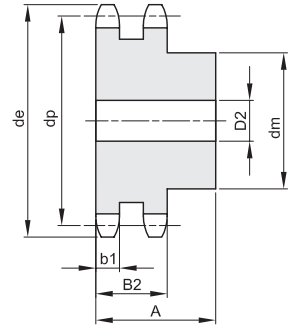
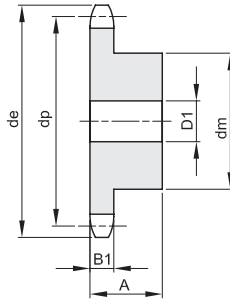
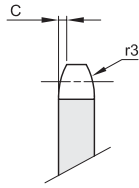
SPROCKETS FOR ROLLER CHAINS - DIN 8188 - ISO 606 - ANSI B 29.1

## ASA 80

25,4 x 15,88 mm  
Roller 15,88 mm

B1 B2 B3 b1 C r3

14,6 43,4 14,1 3,2 27



Z	de	dp	Simplex				Duplex			
			dm	D1	A	Kg.	dm	D2	A	Kg.
8	77,9	66,37	42	16	35	0,47				
9	85,8	74,27	50	16	35	0,65				
10	93,8	82,19	55	16	35	0,82				
11	101,7	90,14	61	16	40	1,13				
12	109,7	98,14	69	16	40	1,42				
13	117,7	106,12	78	16	40	1,77	80	20	70	3,22
14	125,7	114,15	84	16	40	2,07	88	20	70	3,82
15	133,7	122,17	92	16	40	2,46	96	20	70	4,51
16	141,8	130,20	100	20	45	3,13	104	20	70	5,17
17	149,8	138,22	100	20	45	3,34	112	20	70	5,97
18	157,8	146,28	100	20	45	3,55	120	20	70	6,84
19	165,9	154,33	100	20	45	3,78	128	20	70	7,75
20	173,9	162,38	100	20	45	4,02	130	20	70	8,43
21	182,0	170,43	110	20	50	5,01				
22	190,1	178,48	110	20	50	5,26				
23	198,1	186,53	110	20	50	5,56				
24	206,2	194,59	110	20	50	5,85				
25	214,2	202,66	110	20	50	6,16				
26	222,3	210,72	120	20	50	6,96				
27	230,4	218,79	120	20	50	7,29				
28	238,4	226,85	120	20	50	7,64				
29	246,5	234,92	120	20	50	7,78				
30	254,6	243,00	120	20	50	7,96				
31	262,6	251,08								
32	270,7	259,13								
33	278,8	267,21								
34	286,9	275,28	120	25	50	9,92				
35	294,9	283,36	120	25	50	10,36				
36	303,0	291,44								
37	311,1	299,51								
38	319,2	307,59	120	25	50	11,75				
39	327,2	315,67								
40	335,3	323,73								

Please note: Length through bore and bore size may vary from time to time.

